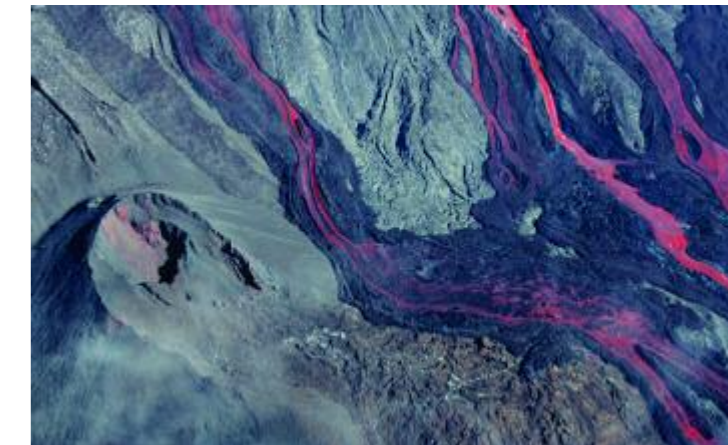




Paysage lunaire pour éruption volcanique. La fissure éruptive s'est ouverte à l'intérieur de l'enclos, la caldeira centrale du piton de la Fournaise.



Si par mesure de sécurité, la préfecture interdit aux hélicoptères de se poser dans l'enclos, le survol reste possible. Vu du ciel le spectacle est magnifique.

Que le spectacle commence !

Vendredi 13 août 2004.

Le Piton de la Fournaise sort du sommeil dans lequel il était plongé depuis le mardi 18 mai 2004. Cela faisait plusieurs jours que les scientifiques de l'observatoire volcanologique de la Plaine des Cafres notaient des signes d'agitation annonciateurs d'un réveil imminent.

Les événements s'accroissent à partir du mercredi 11 août. Des centaines de séismes sont enregistrés par les appareils de l'observatoire.

Par mesure de précaution, la préfecture décide d'interdire au public l'accès à l'enclos, la caldeira centrale du volcan, à compter du jeudi 12 août.

À 2 heures 40, le vendredi 13 août, la terre libère le feu qui couvait en elle. Une fissure éruptive s'ouvre dans la zone sommitale. Les projections de lave sont relativement importantes. Les coulées ont un débit assez fluide. Mais rien ne laisse présager que la féerie reste à venir.



Le feu de la terre descend majestueusement le long des grandes pentes. Le volcan s'est réveillé après trois mois de sommeil.



6

7