

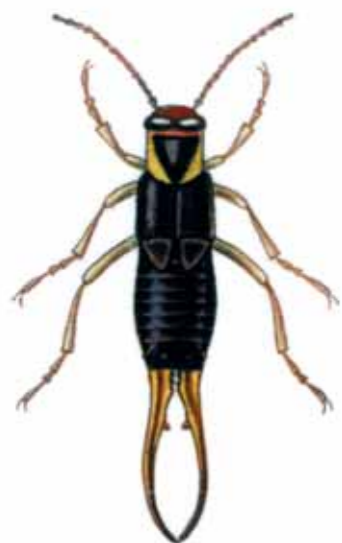
## Mangeurs de feuilles

Les insectes qui ont des mandibules puissantes, comme les chenilles ou les criquets, sont de grands consommateurs de feuilles.



## Perce-oreilles

Les forficules possèdent une pince à l'extrémité de leur corps. Pourvus de puissantes mandibules, ils consomment des pétales de fleurs ou des fruits et peuvent occasionner des dégâts importants dans les serres et les jardins. Ce sont des insectes nocturnes et il est rare de les rencontrer le jour car ils se cachent sous les pierres ou sous l'écorce des bois morts. Contrairement à leur appellation et à la croyance populaire, ils ne s'introduisent pas dans les oreilles des personnes endormies. Les femelles ont la particularité de couvrir les œufs et de prendre soin des larves après leur éclosion. Ce qui est exceptionnel chez les insectes non sociaux.



## Hannetons nocturnes

Feuille mangée par les petits hannetons marron rouge, *Adoretus* sp. et *Aserica moreli*, très fréquents dans les jardins. Ils se manifestent surtout la nuit.



## Brouteurs de racines

À La Réunion et à l'île Maurice, un grand ravageur de la canne (et des pelouses) fut introduit de Madagascar : le hanneton *Hoplochelus marginalis*. Les larves des hannetons ou « vers blancs » font une grande consommation de racines, ce qui ralentit très fortement la croissance de la plante.



# Ils mangent les plantes du jardin

De nombreux insectes consomment des plantes, soit pendant toute leur vie soit seulement au cours d'une partie de leur cycle de vie. Si certaines espèces sont déclarées ennemies des plantes et font de véritables ravages dans les potagers, la plupart des insectes qui fréquentent les jardins n'occasionnent que des dégâts mineurs.

## Pucerons

Avec leur rostre, ils perforent la tige des rosiers et en aspirent la sève.



## Charançons

Les charançons appartenant au genre *Cratopus* mangent exclusivement les feuilles. En général, la forme des découpes est caractéristique de l'insecte. Dans les jardins, ils s'attaquent fréquemment aux feuilles d'hibiscus.



## Piqueurs de sève

Punaises margose  
Le rostre planté dans la margose, la punaise *Leptoglossus membranaceus* aspire avidement la sève du fruit. On la trouve le plus souvent sur des plantes de la famille des courges (Cucurbitacées), formant des colonies groupant des adultes couleur noire et jaune et des juvéniles non encore ailés, noirs et rouges. Cette belle punaise a la particularité d'avoir des tibias élargis en forme de feuilles.



## Cicadelles

Ces petits insectes proches des cigales, piquent la sève des tiges des plantes. Plusieurs espèces fréquentent les jardins, dont *Kallitaxilla* sp. adulte (1), juvénile (2), *Flatopsis nivea* (3) et *Borbonissus brunifrons* (4).

## Ma plante et rien d'autre!

Si certains insectes ne sont pas exigeants sur les végétaux qu'ils consomment, d'autres en revanche, ne s'attaquent qu'à un petit nombre de plantes particulières appelées plantes-hôtes.



Petit monarque  
On trouve les chenilles de *Danaus chrysippus* sur les corbeilles d'or (galabert) *Lantana camara* ou sur les plantes de la famille des Asclépiadacées comme la ti-ouate ou l'herbe à papillon.



Sphinx du laurier rose  
Les chenilles de *Daphnis nerii* se nourrissent de feuilles de laurier rose et de plantes de la famille des caféiers.

