



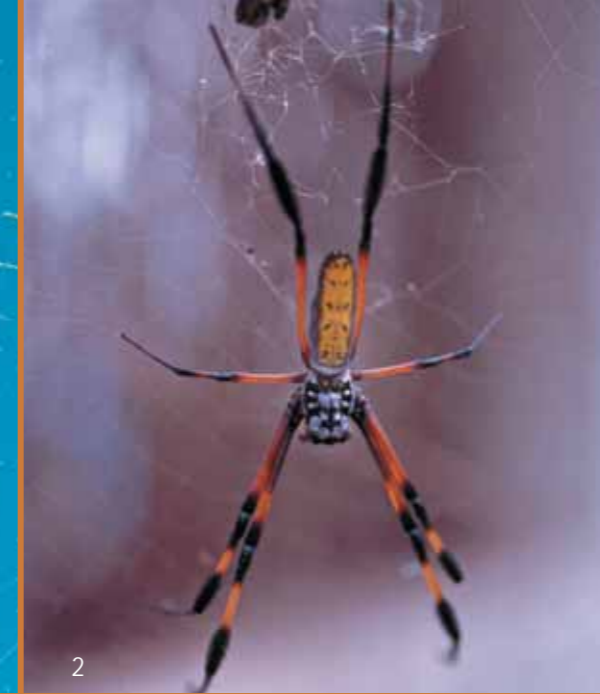
#### La leucauge ondulée

Cette jolie araignée, *Leucauge undulata*, est relativement commune. Elle se tient en général au centre d'une toile fine et régulière qu'elle établit à la pointe des arbustes, des fleurs ou des grandes herbes. Elle se distingue à ses longues pattes fines d'un beau vert brun et transparent, la première paire de pattes étant bien plus allongée que les autres.

On trouve de nombreuses araignées dans nos jardins. Certaines sont très communes et omniprésentes, comme la néphile, d'autres sont plus discrètes et donc plus difficiles à voir. Elles se révèlent au détour d'une fleur, tapies sous une branche, à l'affût sur le plan d'eau du bassin, cachées dans un recoin de la maison, d'un meuble.



1



2



3

#### Les « bib' »

On trouve dans presque tous les jardins créoles des araignées qui ont la particularité de tisser de grandes toiles verticales, à fils jaunes et soyeux, entre les branches des arbres ou entre les fils électriques. À La Réunion ces araignées sont appelées bib'. Ce terme dérive vraisemblablement du malgache biby qui veut dire petite bête.

Il existe une espèce de bib' à La Réunion et à Maurice : *Nephila inaurata*. L'abdomen présente des colorations variables, noire (1) ou jaune doré (2). Une autre espèce *Nephila inaurata ardentipes* (3) vit à Rodrigues.

# Des araignées au détour des jardins



#### L'araignée de Morel

Cachée pendant le jour sous la face inférieure des herbes hautes et verdoyantes, *Neoscona moreli* s'active après le coucher du soleil. Toujours par couple, mâle et femelle se hâtent alors de tendre côte à côte une toile régulière mais à réseaux lâches. Cette curieuse araignée a été dédiée par le Dr Auguste Vinson à Monsieur Morel, alors Président de la Commission administrative du Muséum de l'île de La Réunion. Découverte à La Réunion en 1863, cette araignée est en fait une grande cosmopolite. Présente à Maurice et à Rodrigues, on la trouve également aux Seychelles, en Afrique, à Cuba et en Amérique du sud.

#### L'araignée patineuse

*Hygropoda borbonica* se tient l'affût des moindres vibrations de la surface de l'eau provoquées par les mouvements d'un insecte tombé à l'eau et qui s'y débat. Elle traverse alors les bassins en des petits sauts répétés en avant, effleurant la surface liquide grâce à ses longues pattes et sa peau imperméable.

#### L'épeire des agaves

*Cyrtophora citricola* est une araignée très cosmopolite que l'on trouve non seulement dans les îles de l'océan Indien occidental mais aussi en Afrique de l'ouest et sur le pourtour du Bassin méditerranéen. Elle est fréquente dans les agaves et les opuntias, dont les pointes épineuses offrent un appui solide pour les fils de sa toile. Néanmoins, on la trouve aussi dans les haies de bougainvillées et d'autres arbustes, sa toile formant un véritable réseau où peuvent vivre plusieurs congénères. Sa coloration est très variable, du noir de velours au brun chocolat.



#### L'araignée cerf-volant

La forme blanche de cette araignée *Thelacantha brevispina borbonica* est très rare. Elle a été photographiée dans un jardin de Saint-Gilles les Hauts pendant l'hiver austral, à l'ombre de manguiers. L'araignée se tient au centre d'une grande toile verticale dont les fils offrent de petits renflements caractéristiques de ce groupe. Lorsqu'on la touche, l'araignée se laisse pendre, attachée à un fil de sécurité. Une autre sous-espèce vit à l'île Maurice *Thelacantha brevispina mauritia*.

